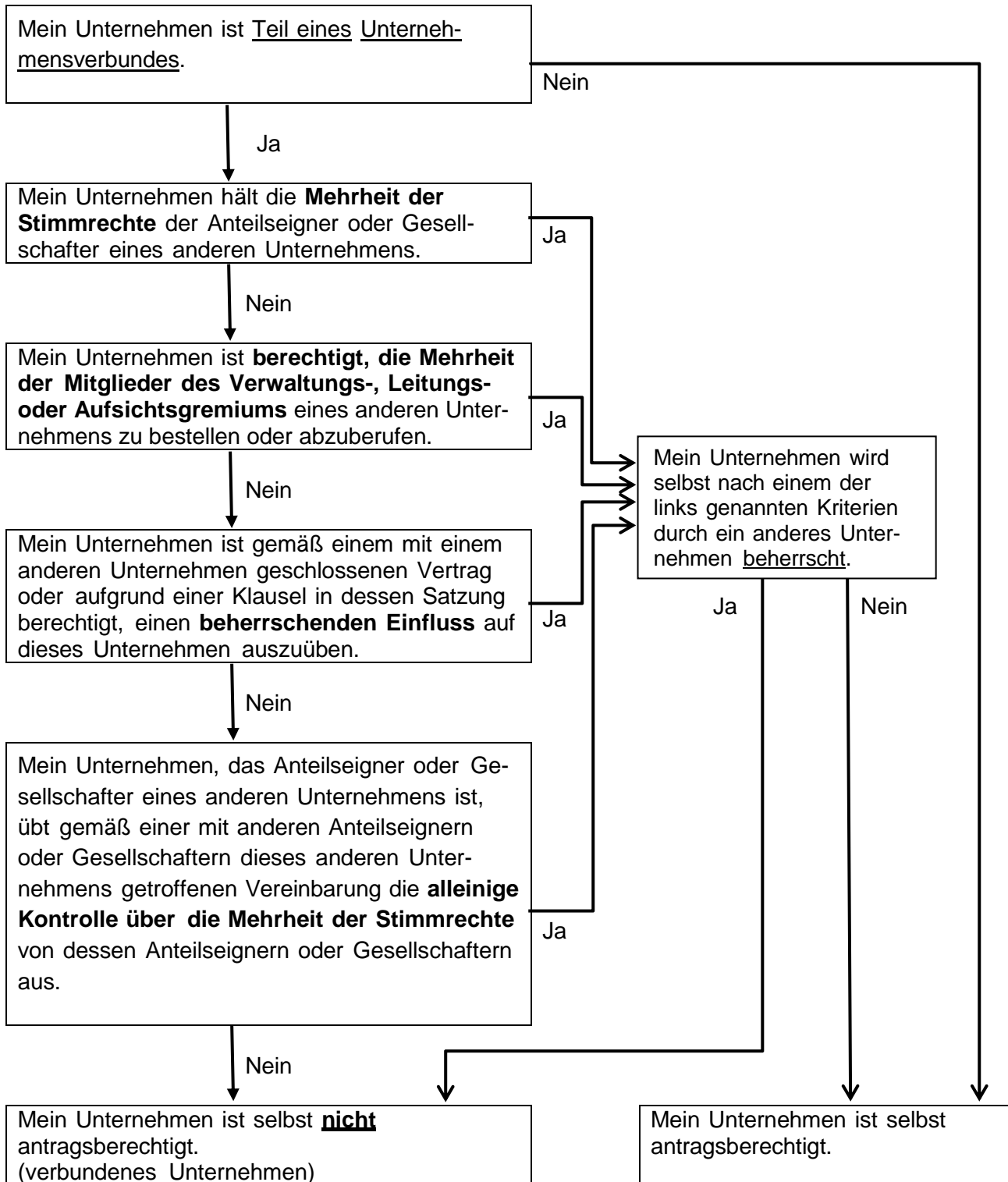


**Schaubilder Prüfung verbundenes Unternehmen**  
**(zum Antragsstellungszeitpunkt)**  
**(mögliche Beziehungen zur „Mutter“ als auch zur „Tochter“)**  
**„De-minimis“ 2022**

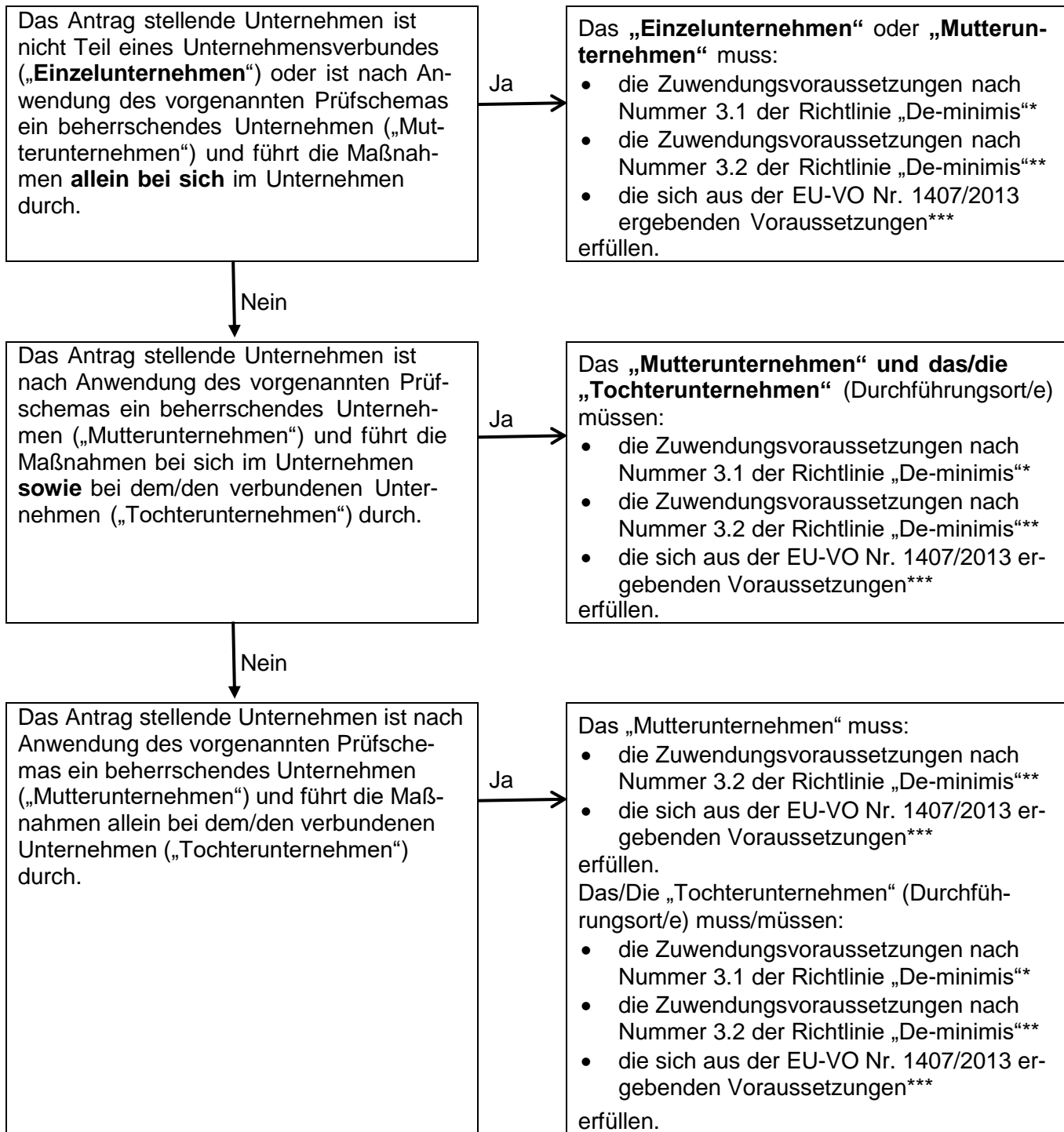
**Schaubild Antragstellung**



Auch Unternehmen, die über ein anderes Unternehmen oder mehrere andere Unternehmen zueinander in einer Beziehung gemäß der vorgenannten Kriterien stehen, werden als ein einziges Unternehmen betrachtet (Nummer 3.3.2 Satz 2 der Richtlinie „De-minimis“).

Schaubild Prüfung verbundenes Unternehmen  
(zum Antragstellungszeitpunkt)  
(mögliche Beziehungen zur „Mutter“ als auch zur „Tochter“)  
„De-minimis“ 2022

**Schaubild Erforderliche Voraussetzungen**



\* Zuwendungsvoraussetzungen nach Nummer 3.1 der Richtlinie „De-minimis“ sind: Durchführung Güterkraftverkehr nachweisbar zum Zeitpunkt der Antragstellung und Halter/Eigentümer von schweren Nutzfahrzeugen zum 01.12.2021

\*\* Zuwendungsvoraussetzungen nach Nummer 3.2 der Richtlinie „De-minimis“ sind insb.: kein Insolvenz- oder vergleichbares Verfahren wurde eröffnet und es liegt keine mehrheitliche Beteiligung des öffentlichen Rechts (mittelbar und unmittelbar) vor

\*\*\* die sich aus der EU-VO Nr. 1407/2013 ergebenden Voraussetzungen sind insb.: keine Unternehmenstätigkeit in der Fischerei, Aquakultur und/oder Primärerzeugung landwirtschaftlicher Erzeugnisse